

# ESTACIÓN PECUARIA DE BOÑAR MEMORIA ANUAL 2024



## CENSO ANIMALES POR RAZAS DE LOS REBAÑOS DEL CENSYRA EN BOÑAR A 31/12/2024

Raza	Reproductoras	Sementales	Hembras no reproductoras	Terneros/as	Totales
Avileña Boci-Blanca	4	1	2	5	12
Sayaguesa	2	1	6	2	11
Mantequera Leonesa	10	0	6	12	28
Serrana Negra	5	1	2	4	12
<b>Totales</b>	<b>21</b>	<b>3</b>	<b>16</b>	<b>23</b>	<b>63</b>



REBAÑO PASTANDO DEL CENSYRA BOÑAR



RECRIA DIFERENTES RAZAS AÑO 2024 CENSYRA BOÑAR



## TESTAJE AÑO 2024

RAZA	Nº DE ANIMALES
SAYAGUESA	7
PARDA MONTAÑA	8
ALISTANO SANABRESA	10
MANTEQUERA LEONESA	7



LOTE TERNEROS ALISTANO-SANABRESES TESTAJE 2025

## ANIMALES EN TESTAJE AÑO 2025

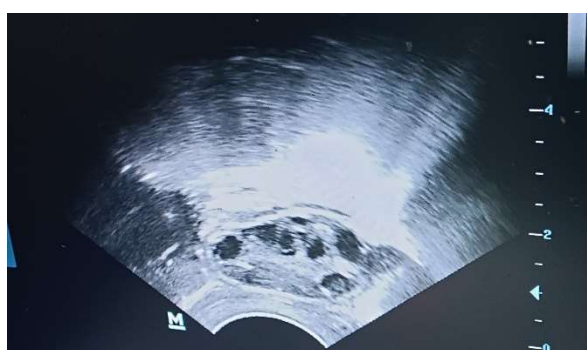
RAZA	Nº DE ANIMALES
SAYAGUESA	7
ALISTANO SANABRESA	10
MANTEQUERA LEONESA	7



## PESAJE INICIAL ENTRADA TERNEROS TESTAJE

### ACTUACIONES BANCO BOÑAR

RAZAS	OVOCITOS	EMBRIONES	DOSIS SEMINALES
ALISTANA-SANABRESA		48	



## MATERIAL GENÉTICO ALMACENADO

RAZA	RECIBIDAS		DONANTES.	ALMACENADAS 31/12/2024	DONANTES ALMACENADAS.	
					MACHOS	HEMBRAS
ALISTANA-SANABRESA	EMBRIONES	48	9x3	67	8	14
CHAROLESA	DOSIS			285	1	
LIDIA	DOSIS EXPERIMENTALES			206	8	
MANTEQUERA	EMBRIONES			2	1	1
MANTEQUERA	PELOS Y PIEL			2		
MORUCHA N.	DOSIS			602	5	
MORUCHA N.	EMBRIONES			29	2	9
MORUCHA C.	DOSIS	146	1	254	3	
MORUCHA C.	DOSIS EXPERIMENTALES			2.290	35	
MORUCHA C.	EMBRIONES			29	3	6
PARDA M.	DOSIS			50	1	
PARDA M.	EMBRIONES			8	1	1
SAYAGUESA	DOSIS			30	1	
SAYAGUESA	EMBRIONES			48	5	5
SERRANA N.	DOSIS			209	2	
SERRANA N.	EMBRIONES			74	8	12
AVILEÑA	DOSIS			2086	3	
AVILEÑA	EMBRIONES			20	4	2